



PROJEKTAFDELING

STORKØKKENINDRETNING OG PROJEKTSALG

# BØGE

## PROJEKTAFDELINGEN

BØGE Storkøkkens projektafdeling er et hold af dygtige og kreative arkitekter, bygningskonstruktører, teknikere og køkkenuddannede fagfolk, alle med mange års erfaring og ekspertise inden for totalindretning af storkøkkener.

Vi projekterer og udfører ombygning af funktionelle og ergonomisk rigtigt indrettede produktionskøkkener til virksomheder, hospitaler, plejehjem, hotel/restauranter, cafeer, børnehaver og andre institutioner.

Det er vores filosofi, at den samme person fra Bøge følger et projekt fra start til slut. Dvs. at det er den samme person som har kontakten til kunden, rådgivere, byggepladsen, etc. Det er også denne person, der deltager på byggemøder og er til stede, når varen leveres og som underviser i brug og ved-ligeholdelse af maskiner.

Alt dette for at sikre, at ingen kommunikation går tabt, og at projektet lykkes til fulde.

BØGE Storkøkken arbejder efter KS-norm ISO 9001 og er på vej til at blive miljøcertificeret efter ISO 14001. Vi udarbejder også drift og vedligeholdelsesplaner.

Vi anvender de nyeste AutoCad tegneprogrammer i 2D og 3D til udarbejdelse af målfaste tegninger.

Vi bruger den nødvendige tid på at løse opgaverne til kundens tilfredshed og med 3D tegninger skaber vi det færdige resultat på papiret, inden sagen ordres og sættes i produktion.

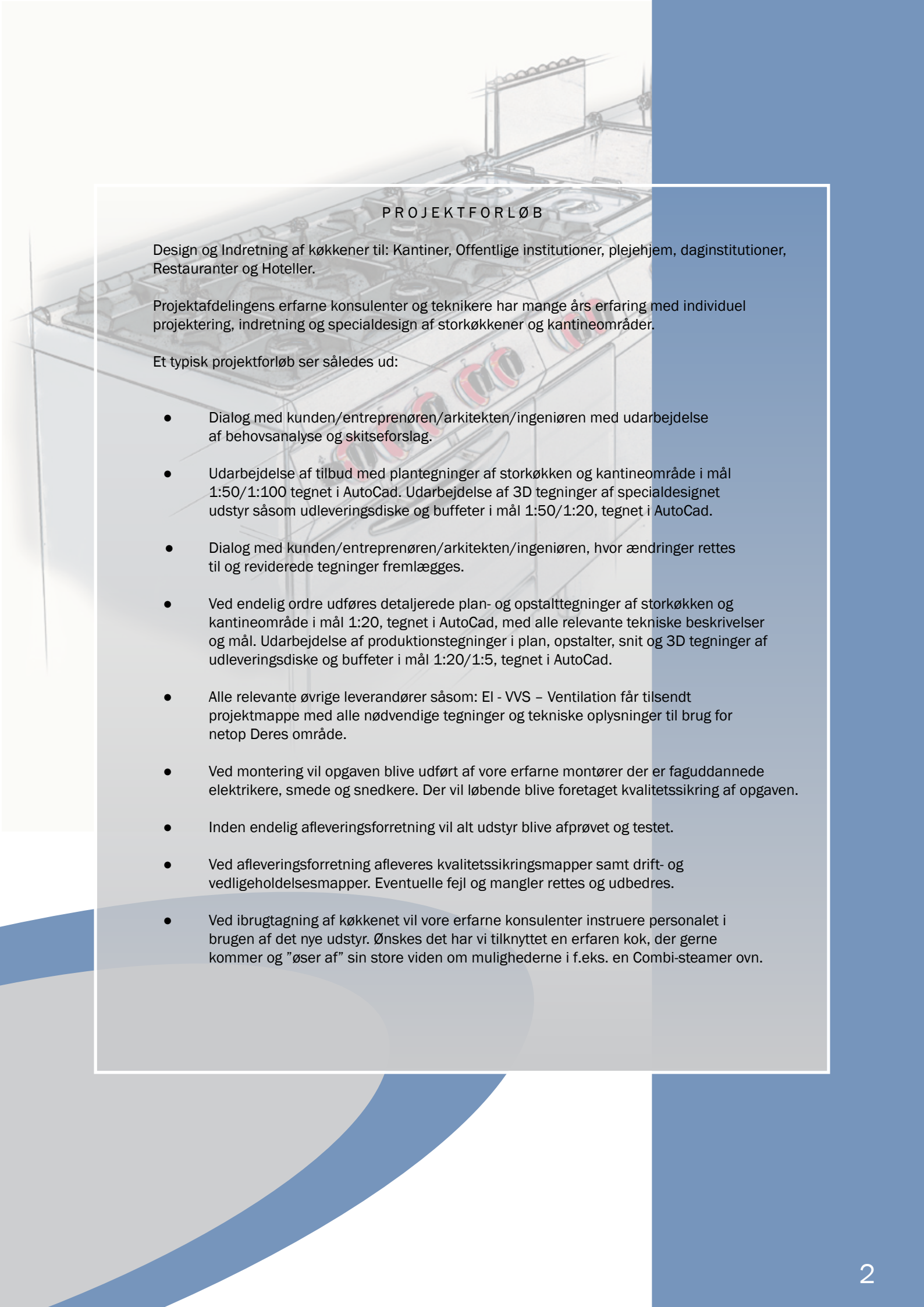
Vi løser alle opgaver inden for det professionelle køkken-område, f.eks. indretning af bl.a.:

- kantiner
- institutioner
- buffet og serveringsområder
- cafeterier
- caféer
- barer
- hospitalskøkkener
- plejehjemskøkkener
- køle/fryse produktionskøkkener
- opvaskeanlæg

For os er enhver opgave unik, og vi sætter en stor ære i at arbejde så alsidigt som muligt. Er opgaven lidt anderledes end normen eller kan den synes umulig: Vi tager altid udfordringen op!

PROJEKTAFDELINGEN





## PROJEKTFORLØB

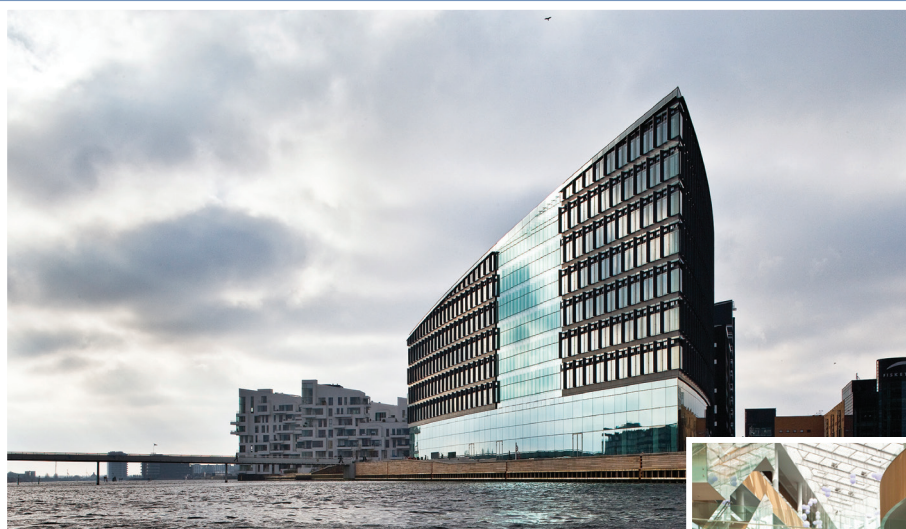
Design og Indretning af køkkener til: Kantiner, Offentlige institutioner, plejehjem, daginstitutioner, Restauranter og Hoteller.

Projektafdelingens erfarne konsulenter og teknikere har mange års erfaring med individuel projektering, indretning og specialdesign af storkøkkener og kantineområder.

Et typisk projektforsløb ser således ud:

- Dialog med kunden/entreprenøren/arkitekten/ingeniøren med udarbejdelse af behovsanalyse og skitseforslag.
- Udarbejdelse af tilbud med plantegninger af storkøkken og kantineområde i mål 1:50/1:100 tegnet i AutoCad. Udarbejdelse af 3D tegninger af specialdesignet udstyr såsom udleveringsdiske og buffeter i mål 1:50/1:20, tegnet i AutoCad.
- Dialog med kunden/entreprenøren/arkitekten/ingeniøren, hvor ændringer rettes til og reviderede tegninger fremlægges.
- Ved endelig ordre udføres detaljerede plan- og opstalttegninger af storkøkken og kantineområde i mål 1:20, tegnet i AutoCad, med alle relevante tekniske beskrivelser og mål. Udarbejdelse af produktionstegninger i plan, opstalter, snit og 3D tegninger af udleveringsdiske og buffeter i mål 1:20/1:5, tegnet i AutoCad.
- Alle relevante øvrige leverandører såsom: EI - VVS - Ventilation får tilsendt projektmappe med alle nødvendige tegninger og tekniske oplysninger til brug for netop Deres område.
- Ved montering vil opgaven blive udført af vore erfarne montører der er faguddannede elektrikere, smede og snedkere. Der vil løbende blive foretaget kvalitetssikring af opgaven.
- Inden endelig afleveringsforretning vil alt udstyr blive afprøvet og testet.
- Ved afleveringsforretning afleveres kvalitetssikringsmapper samt drift- og vedligeholdelsesmapper. Eventuelle fejl og mangler rettes og udbedres.
- Ved ibrugtagning af køkkenet vil vore erfarne konsulenter instruere personalet i brugen af det nye udstyr. Ønskes det har vi tilknyttet en erfaren kok, der gerne kommer og "øser af" sin store viden om mulighederne i f.eks. en Combi-steamer oven.

# ALLERHUSET - ALLER PRESS



Beliggenhed : Havneholmen 33, 1561 København  
Bygherre : Carl Allers Etablissement A/S  
Arkitekt : PLH Arkitekter A/S  
Totalentreprenør : E. Pihl & Søn A/S  
Byggeperiode : 2008-2009  
Omfang : 18.000 kvm. (10.000 kvm parkering)

Allers nye mediehus markerer med sin let krumme og trekantede form spidsen af Havneholmen, der skyder sig ud i Københavns Havn og omgives af vand på to sider. Den eksklusive facade i glas og norsk granit afspejler, med sin kombination af det moderne og det klassiske.

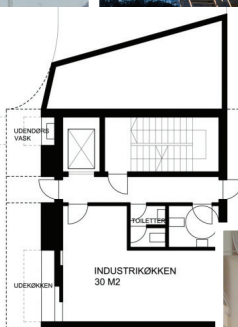
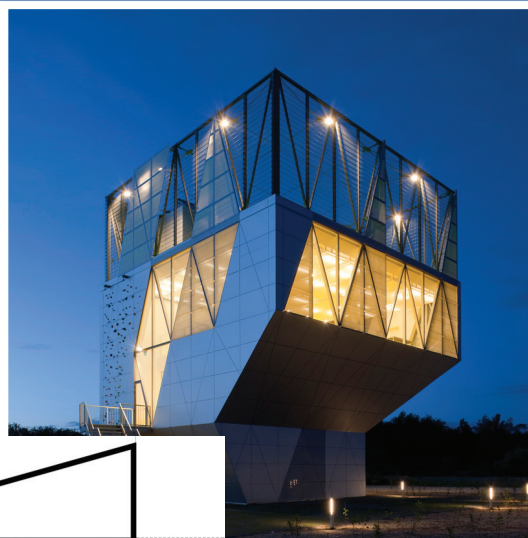
Køkkenet er indrettet af bruger, Cheval Blanc, i samarbejde med BØGE Storkøkken. Køkkenet som er designet til at skulle betjene mellem 600-800 brugere, har en af KBH's bedste udsigter.

En del af projektet var udførelsen af 4 stk. buffetdiske, 2 kolde, 1 varm samt 1 drikkevandsbuffet. Alle udført med rustri bordplader og fronter i amerikansk valnød finér.

Varemodtagelse, samt kølerrum og fryserum blev placeret i kælder, forbundet med Hovedkøkkenet af elevator.



# HERSTEDLUND FÆLLESHUS



Beliggenhed : Robinievej 202, 2620 Albertslund  
Bygherre : Freja Ejendomme A/S  
Arkitekt : Dorte Mandrup Arkitekter  
Entreprenør : N.H.Hansen & Søn A/S  
Byggeperiode : 2008-2009  
Omfang : 400 m<sup>2</sup>

Fælleshuset i Herstedlund har til formål at servicere, samle og skabe rammerne for fællesaktiviteter på tværs af alle boligbyggerierne i boligområdet Herstedlund.

Fælleshuset tegnet af Dorte Mandrup Arkitekter bliver på 408 etage m<sup>2</sup> og intentionen med huset er, at det er brugerne selv der styrer husets gang.

Selve fælleshuset er delt i fire niveauer, med fokus på hver deres individuelle funktion. På den nederste etage ligger et køkken, der kan bruges uafhængigt af de andre etager – og som er direkte forbundet til fælleshusets udendørs arealer.

BØGE Storkøkken indrettede det lille køkken, i samarbejde med arkitekten. Projektet var spændende og udfordrende, med alle sine vinkler og skæve vægge, hvor der blandt andet skulle sidde bordplader på vægbæring.



# VAT83 - VANDTÅRNSVEJ



Beliggenhed : Vandtårnsvej 83, 2860 Søborg  
Omfang : 15.500 m<sup>2</sup>  
Bygherre : Nordkranen  
Opførelsesår : 2008 - 2009  
Arkitekt : PLH Arkitekter A/S  
Ingeniør : Midtconsult  
Totalentreprenør : Myhlenberg

VAT83 er opført som et multibrugerhus som kan deles af forskellige kontorlejemål, alternativt tjene som domicil for én enkelt lejer. Mulighederne er mange, idet lejemålene kan indrettes med stor fleksibilitet i størrelser helt nede fra ca. 250 m<sup>2</sup> og til hele huset på ca. 15.500 m<sup>2</sup>.

Ejendommen, der drives efter et unikt facility management koncept, disponeres som 2 L-former der sammen danner en karré omkring et stort lyst glasoverdækket atriumrum, der naturligt finder anvendelse til reception, kantine og mødefaciliteter.

Kantinen, der er fælles for alle i ejendommen, sørger hver dag for en dejlig frokostbuffet og er i øvrigt leverandør til diverse særarrangementer, f.eks. i forbindelse med mødeaktiviteter, interne kursusdage, receptioner o.lign.

BØGE Storkøkken stod for indretningen af køkkenet som var smæget rummeligt og buffeterne i kantine, som blev udført i sort højtrykslaminat med rustfri bordplader. Skærmvægge til bl.a. affaldstativer i bambusfinér.



# MIKADO HOUSE



Beliggenhed : Rued Langgaardsvej, Ørestaden  
Omfang : Bruttoareal: ca. 19.000 m<sup>2</sup>,  
samt kælder ca. 4.000 m<sup>2</sup>.  
Bygherre : Udviklingselskabet Mikado  
Opførelsesår : 2008-2010  
Investor : C. W. Obel Ejendomme A/S  
Bygherrerådgiver : Bascon A/S  
Arkitektrådgiver : Arkitema  
Ingeniørådgiver : Rambøll/Midtconsult  
Entreprenør : Myhlenberg

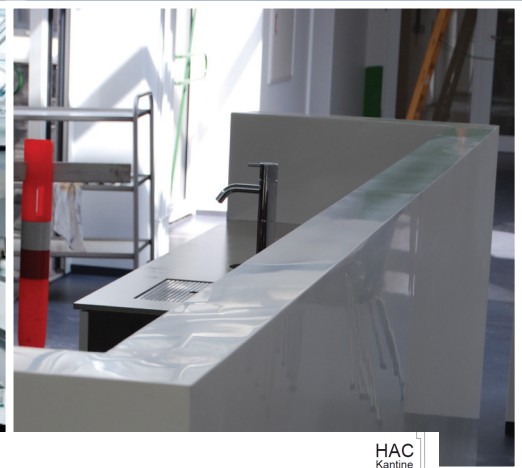
Mikado House er et atriumhus, som samler op til 20 mulige lejemaal omkring et fælles atrium, som dels er udviklet som en fælles arbejdszone/lounge, hvor firmaerne har mulighed for at udnytte attraktive fællesfaciliteter, dels har til formål at fremme mulighed for at virksomhederne kan samarbejde, knytte netværk og muliggøre synergi på tværs af huset.

Mikado House er placeret i Universitetskvarteret Københavns nye IT og medieklynge, hvor bl.a. IT Universitetet, KUA og DR er udviklingslokomotiver. Stedet kalder på videnstunge og innovationsbaserede og kreative virksomheder.

Køkkenet blev indrettet af BØGE Storkøkken, og inkluderer bl.a. varm udlevering samt afrydningssystem direkte til opvask. Buffeter i kantinen blev udført i sort højtrykslaminat med rustfri bordplader.



# NOVO NORDISK - GENTOFTE

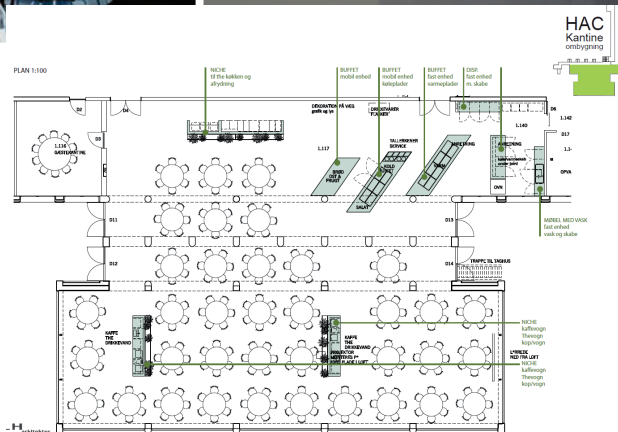


Beliggenhed : Novo Nordisk a/s, HAC kantine  
 Hagedornsvej 1, 2820 Gentofte  
 Opførelsesår : 2008  
 Bygherre : Novo Nordisk A/S  
 Arkitekt : PLH Arkitekter

I 2008 startede et renoveringsprojekt af Novo Nordisk i Gentofte, der omfattede hovedindgang, hovedtrapper, gangarealer, kantine og gæstekantine samt tilstødende omklædningsrum og toiletter. Kantinen og gangarealerne var påvirket af hårdt slid og selve kantinerummet skulle styrkes akustisk og tilpasses de forskellige situationer som rummet benyttes til.

En meget anvendt "smutvej" gennem kælderens til kantine blev omdannet til et dynamisk forløb med fokus på fart og bevægelse. Motiver fra motorcykelsporten og racerbaner har inspireret til belysning, loftsystem og grafik på gulv og vægge. Denne nye "fast lane" leder til kantine, hvor pausen og roen omkring maden er centrum i et åbent, moderne rum, med et ensfarvet gulv, lyse vægge og lofter, samt et organisk motiv af blade.

BØGE Storkøkken har leveret de 4 buffetdiske, heraf 1 mobil, samt 2 kaffenicher alt udført i hvid Delian med rustfri bordplade.



# WOKSHOP ØSTERBRO



Beliggenhed : Marstalgade 11, 2100 KBH Ø.  
Melchiors Plads  
Opførelsesår : 2009  
Bygherre : Wokshop  
Arkitekt : BØGE Storkøkken

I forbindelse med åbning af WokShop på Østerbro, indrettede BØGE Storkøkken køkkenet i samarbejde med indehaver.

Det var et køkken med forholdsvis lidt plads, så funktionaliteten skulle være i top.

En anden udfordring i projektet var de omkring liggende boligers strenge krav, om reducere af luftgener. Køkkenet blev derfor udstyret med Emfang med UVE for at imødekomme dette krav.

Alt udstyr i det varme køkken er af det italienske mærke BERTOS.



# BØRNEHUSET PALETTEN



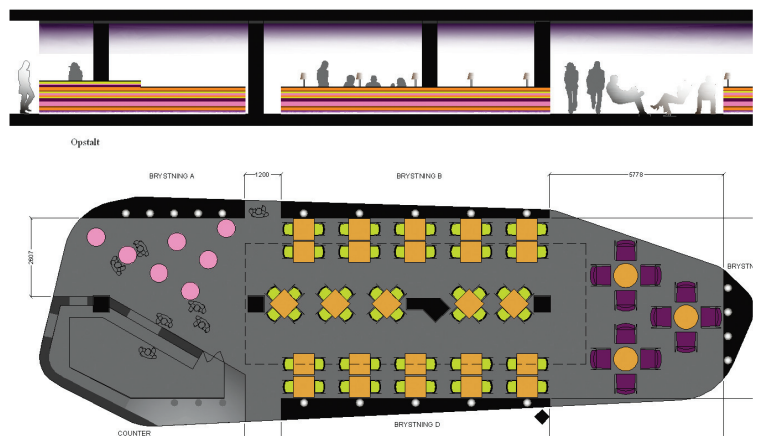
Beliggelse : Udlejervej 13A, Ølstykke  
Opførelsesår : 2008-2009  
Bygherre : Egedal Kommune  
Totalentreprenør : Carlo Lorentzen  
Arkitekt : Karl Henning Sørensen Arkitekter A/S  
Ingeniør : Dines Jørgensen & Co.  
Omfang : 1.000 m<sup>2</sup>

Daginstitution i 3 huse forbundet med mellembygninger af træ.  
Husene er fuldmuret med filtset murværk i tegl til både facademur, bagmur og indervægge.

BØGE storkøkken indrettede køkkenet, som imødekommer alle de krav og funktioner den nye Madordning stiller til de nye institutionskøkkener.



# COCOON CAFE - BALLERUP CENTRET

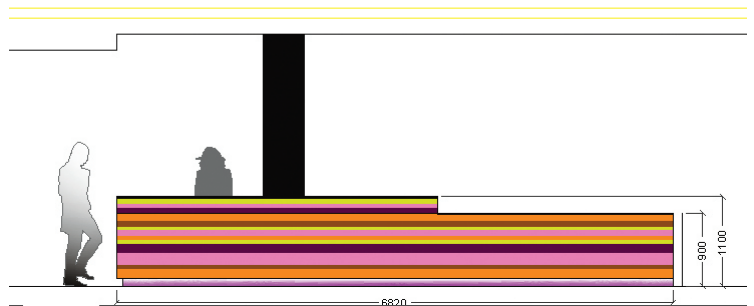
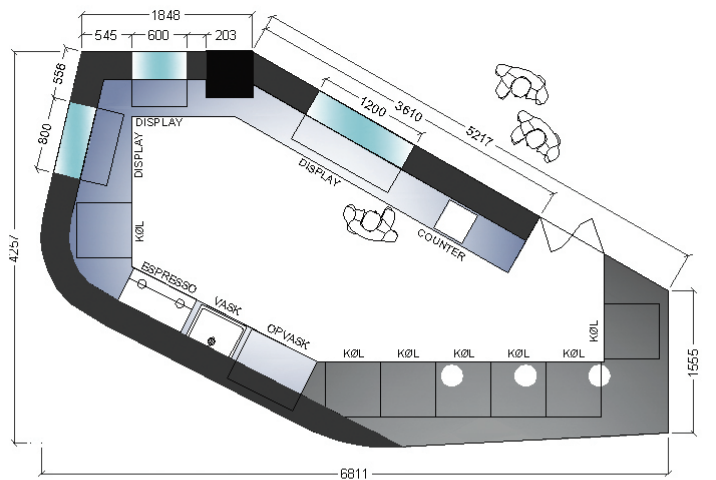


Belligenhed : Nytorv, Ballerup Centret  
 Opførelsesår : 2009  
 Bygherre : Datea Ejendomsadministration  
 Arkitekt : Tegnestuen Anders Lohse  
 v. arkitekt Anders Lohse MDD  
 Omfang : 100 m<sup>2</sup>

Farverig løsning og spændende udformning af ny cafe i forbindelse med åbningen af ny udvidelse af Ballerup Centret i 2009.

BØGE Storkøkken har leveret udstyret til cafeen, som bl.a. indeholder en ovn fra tyske Eloma, en vandbesparende opvaskemaskine fra tyske BOBECK, samt 2 displaymontre.

Projektet var spændende og anderledes og bød på mange udfordringer, og tekniske komplikationer.



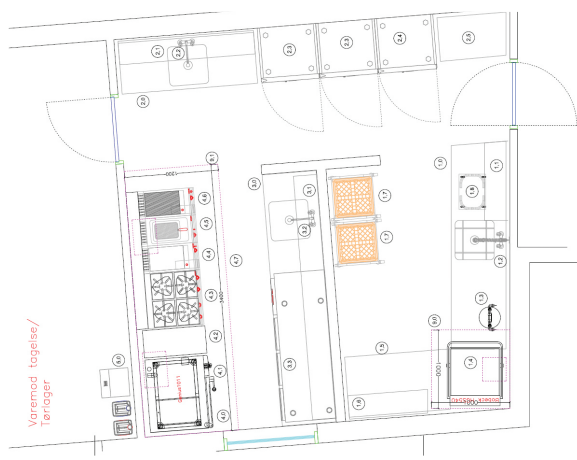
# CAFE LAQUART - BALLERUP



Adresse : Centrumgaden 11 , Ballerup  
Opførelsesår : 2009  
Bygherre : Bawer  
Arkitekt : Tegnestuen Reldar Georg Jensen

I forbindelse med åbning ny cafe i Ballerup, indrettede BØGE Storkøkken køkkenet i samarbejde med indehaver. Det var et køkken med forholdsvis lidt plads, så funktionaliteten skulle være i top.

Alt udstyr i det varme køkken er af det italienske mærke BERTOS.



# PLEJECENTER LYSTHOLM



Beliggenhed : Lystholm 20, 3480 Fredensborg  
Bygherre : Fredensborg Kommune  
Arkitekt : Arkitema  
Ingeniør : Aksel V. Jensen,  
Rådgivende Ingeniørfirma A/S  
Opført : 2005-2006  
Omfang : 4.069 m<sup>2</sup>

Plejecenteret er opført i 2006, og ligger i udkanten af Fredensborg. Mod vest støder bebyggelsen op til et naturområde med vild flora. Centeret er opdelt i en servicedel og 32 plejeboliger.

Servicecenteret indeholder en smuk café, hvor hjemmeboende pensionister og plejecenterets beboere og pårørende kan nyde en kop kaffe eller et måltid mad.

Der er 32 plejeboliger delt op i 4 boenheder. Plejeboligerne ejes af Lejerbo. Desuden er der et centralkøkken som leverer mad til hjemmeboende borgere.

Plejecentret huser et træningscenter, hjemmepleje, sygepleje, kommunens interne vikarbureau samt et storkøkken der blandt andet leverer mad til kommunens hjemmeboende pensionister.



## REFERENCER

2009

EXPO Shanghai  
Mikado House  
Herstedlund Fælleshus  
VAT83 – vandtårnsvej  
Kal Omega  
Cafe Laquart  
Bryggens Spisehus  
Hotel Hvide Hus Ålborg  
Dagbladet Information  
VS Danmark a/s  
Formaco  
Sophienholm  
WokShop  
Cafeen  
Børnehaven Elverhøj  
Cafe HC Ørstedsparken  
Cafe Stalden Frederiksværk  
Vossevang Kro  
Cafe Sisko  
La Belinda  
Cocoon Cafe  
Babcock & Wilcox Vølund A/S  
Maaltidet  
Allerhuset

2007

Schlüntz Festudlejning  
Gastronomiet  
Dan Rene APS  
Sjælsø Gruppen  
Herlev Central Apotek  
Shop Asia  
Lavuk  
Cafe Svanen  
Himmelev Gymnasium  
Shell Huset  
Hoffmann  
Elcon Thisted  
Vinderød Skole  
Møllens Bodega

2008

Halfdangsgade WR Enterprise  
Tandoori Masala  
NNE  
DanÆg  
Slagter Malte  
Børnehuset Paletten  
Anritzu  
Den Skaldede Kok  
Folketeateret  
Center Slagteren Stenløse  
Kildevælds Sogn  
COWI  
Børnehaven Regnbuen  
SoupaNatural  
Dragør Rådhus  
NOVO Nordisk  
Skovhuset  
Skanska VKR  
BlueHouse Sandwich  
KEOPS Virum  
Dragør Bistro  
EXPO Zaragoza  
Næstved Central Køkken



**BOEGE**

BØGE Handel & Service Aps  
Måløv Værkstedby 79 - 2760 Måløv  
Tlf. 44 66 28 11 Fax. 44 66 06 29  
[www.boege.dk](http://www.boege.dk)